



# SCHNEESCHUHWANDERUNG -PACKLISTE



## AUSRÜSTUNG

- Hohe Winterwanderschuhe  
(Marco\* | Sara\*)
- Schneeschuhe\*
- evtl. Gamaschen\*
- Grödel\*
- Wanderstöcke\* +  
Winterteller
- Wanderrucksack +  
Regencape
- Stirnlampe\*
- GPS Uhr (Sara\*/Marco\*)
- Sonnenbrille
- evtl. Thermo-Sitzkissen\*

---

---

---

## KLEIDUNG

- Regenjacke
- Isolationsjacke
- Midlayer (Fleece)
- Funktionsshirt
- Funktionsunterwäsche  
(lang)
- warme Wanderhose
- evtl. Regenhose
- Sport-BH
- Wandersocken\*
- Funktionstuch\*
- Warme Kopfbedeckung
- Handschuhe\*

---

---

---

## SICHERHEIT

- Lawinen-Set\*
- Erste-Hilfe-Set
- Notfallbiwaksack\*
- Snow Card
- Blasenpflaster\*
- evtl. Elektrolyttabletten\*

---

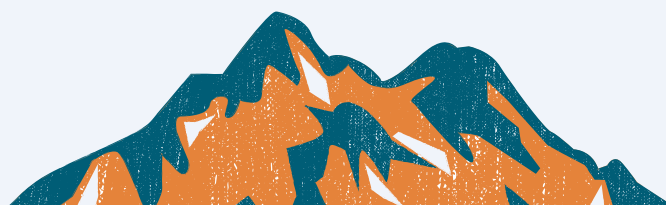
---

## PROVIANT

- Thermoskanne mit Tee\*
- Trinkblase 3 L\*
- Proviantbox\*
- Snacks
- Brotzeit
- evtl. gekochte Eier

---

---





# SCHNEESCHUHWANDERUNG -PACKLISTE



## SONSTIGE AUSRÜSTUNG

- Feuerzeug
- Taschenmesser
- Tape
- Kleiner Müllbeutel
- Klopapier/Taschentuch
- Sonnencreme
- Lippenschutz
- Wanderführer & Karte
- evtl. Fernglas\*

---

---

## TECHNIK

- Kamera & Objektiv
- Kamera-Ersatzakku
- SD-Karte
- Putztuch für Objektiv
- Kamerhalterung Rucksack
- Smartphone
- Powerbank
- Ladekabel
- Actioncam + Haltestab

---

---

---

## DOKUMENTE

- Alpenvereinsausweis
- Liste mit Notfallnummern
- Personalausweis
- Bargeld
- Kreditkarte/EC-Karte
- Geldbeutel

---

---

---

## SONSTIGES

---

---

---

---

---

---

